



**INSTITUCION EDUCATIVA TECNICA
FELIX TIBERIO GUZMAN
ESPINAL TOLIMA
GUIA DIDACTICA DE ACTIVIDADES**

Gestión Académica

Versión 3

Marzo 2017

1. IDENTIFICACION

ASIGNATURA	GRADO	PERIODO	I.H.S.
CIENCIAS NATURALES	SEGUNDO	2º.	3

DOCENTE(S) DEL AREA: María Elena Segura Cárdenas, Luz Marina Arias Prada, Gilma Rosa García, Gilma Cardoso Palma, Eliznet Meneses Jiménez.

2. INTRODUCCION

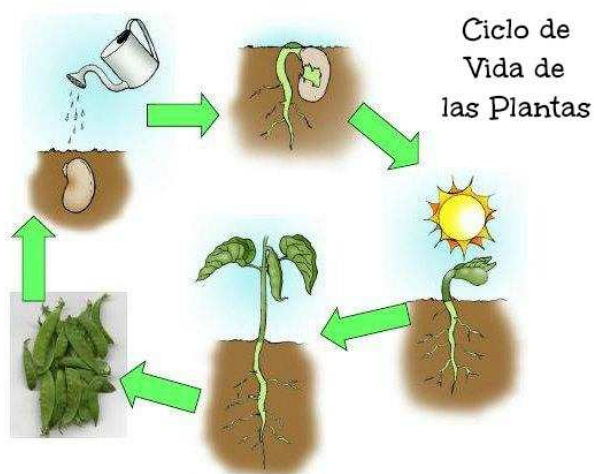
Durante el Segundo periodo los estudiantes a través de actividades propuestas en la presente guía resolverán el interrogante

¿Qué cambios experimentan los seres vivos a lo largo de su vida?

- Cambios en una planta con ciclo de vida corto.
- Cambios en un animal con ciclo de vida corto
- Cambios en animales y plantas a lo largo de su vida.

3. MOTIVACION

- **JUEGO STOP.** Escribe la mayor cantidad de cambios que presenta un ser vivo.
- Video El crecimiento de las plantas.
- http://aprende.colombiaaprende.edu.co/sites/default/files/naspublic/ContenidosAprender/G_2/S/S_G02_U04_L01/S_G02_U04_L01_03_01.html



- Video rana y sus ciclos <https://www.youtube.com/watch?v=Czx6GRssv48>



**INSTITUCION EDUCATIVA TECNICA
FELIX TIBERIO GUZMAN
ESPINAL TOLIMA
GUIA DIDACTICA DE ACTIVIDADES**

Gestión Académica

Versión 3

Marzo 2017

4. METODOLOGIA

Se aplicará una metodología teórico-práctica, para lo cual:

- Se realizará una introducción al tema por parte del docente.
- Se desarrollarán las actividades curriculares propuestas (individual o grupal).
- Se desarrollarán las actividades extracurriculares (con supervisión de los padres de familia).

5. Criterios de Desempeño (Rúbrica Holística)

La evaluación del desempeño se llevará a cabo a través del uso de rubricas, las cuales

INDICADORES	BJ	B	A	S
A) COMPARTIR 1. Me relaciono con todos mis compañeros 2. Mis relaciones son amistosas 3. Comparto mis materiales de trabajo 4. Me gusta trabajar en grupo.				
B) RESPETO POR LOS DEMAS 1. Llamo a mis compañeros por su nombre, evitando apodos que les molesten. 2. Respeto la opinión de mis compañeros aunque no esté de acuerdo. 3. Apoyo las decisiones de la mayoría				
C) COLABORACIÓN 1. Ayudo a mis compañeros que tienen dificultad en el estudio. 2. Ayudo a la solución de problemas.				
D) RESOLUCIÓN DE PREGUNTAS 1. Las respuestas desarrollan el tema a cabalidad, responden a lo que se cuestiona y dan una idea del tema que se aborda. 2. Las respuestas además de ser correctas están documentadas en fuentes confiables de textos y/o autores reconocida autoridad en el tema a tratar 3. El alumno presenta un texto sin faltas de ortografía y con una puntuación correcta, de tal forma que el escrito es claro y fluido para leerse				
E) EJERCICIOS RESUELTOS 1. Cantidad de ejercicios resueltos 2. Procedimiento y resultado de los ejercicios resueltos				

contendrán los siguientes parámetros:

6. CONTENIDOS CURRICULARES DEL PERIODO

Ejes Problematizadores / Ámbitos Conceptuales	Indicadores de desempeño
	➤ Me identifico como un ser vivo que comparte algunas



**INSTITUCION EDUCATIVA TECNICA
FELIX TIBERIO GUZMAN
ESPINAL TOLIMA
GUIA DIDACTICA DE ACTIVIDADES**

Gestión Académica

Versión 3

Marzo 2017

¿Qué cambios experimentan los seres vivos a lo largo de su vida?

- Cambios en una planta con ciclo de vida corto.
- Cambios en un animal con ciclo de vida corto
- Cambios en animales y plantas a lo largo de su vida.

características con otros seres vivos y que se relaciona con ellos en un entorno en el que todos nos desarrollamos.

- Propongo respuestas a mis preguntas y las comparo con las de otras personas.
- Describo características de los seres vivos y objetos inertes, establezco semejanzas y diferencias entre ellos y los clasifico.

➤ **DERECHOS BASICOS DE APRENDIZAJE**

- Explica los procesos de cambios físicos que ocurren en el ciclo de vida de plantas y animales de su entorno, en un período de tiempo determinado. Evidencias de aprendizaje q Representa con dibujos u otros formatos los cambios en el desarrollo de plantas y animales en un período de tiempo, identificando procesos como la germinación, la floración y la aparición de frutos. Representa con dibujos u otros formatos los cambios en el desarrollo de los animales en un período de tiempo, identificando procesos como el crecimiento y la reproducción.

- PROYECTO DE EDUCACION SEXUAL Y CONSTRUCCION DE CIUDADANIA
- Tolerancia-pareja.

- PROYECTO DE ESTILOS DE VIDA **SALUDABLE**
- Vida saludable

- **DERECHOS HUMANOS**
- Comunidad

PROYECTO AMBIENTAL ESCOLAR - PRAE

- Cuidado del medio ambiente.
- Respeto y cuidado del medio ambiente.
- **PROYECTO PREVENSION DE RIESGOS Y DESASTRES**

- Elementos de la naturaleza

**CATEDRA PARA LA PAZ
REGLAS BASICAS PARA EL DIALOGO**

7. ACTIVIDADES CURRICULARES Y EXTRACURRICULARES

- . ACTIVIDAD 1: Cambios en una planta con ciclo de vida corto.
- ACTIVIDAD 2: Cambios en un animal con ciclo de vida corto.



**INSTITUCION EDUCATIVA TECNICA
FELIX TIBERIO GUZMAN
ESPINAL TOLIMA
GUIA DIDACTICA DE ACTIVIDADES**

Gestión Académica

Versión 3

Marzo 2017

DESARROLLO – SOCIALIZACIÓN:

ACTIVIDAD 3: Cambios en animales y plantas a lo largo de su vida.

• RESUMEN:

¿Qué cambios experimentan los seres vivos a lo largo de su vida?

CAMBIOS EN LAS PLANTAS FRUTALES

Se espera que los estudiantes reconozcan cambios a lo largo de la vida de un árbol frutal, a partir de observaciones de las semillas obtenidas de frutas que tengan en casa y su comparación con fotografías propias del árbol.

Posterior a la socialización que hagan los estudiantes, se estima que organicen correctamente el ciclo de vida de un árbol frutal.

ACTIVIDAD No. 1

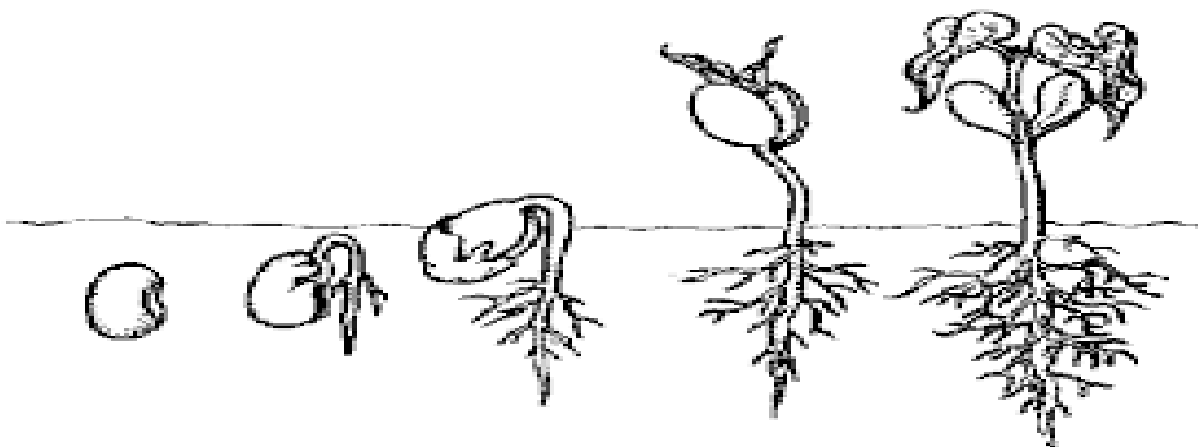
CAMBIOS DE UNA PLANTA CON CICLO DE VIDA CORTO

Actividad.:

➤ Observar Video --

http://aprende.colombiaaprende.edu.co/sites/default/files/naspublic/ContenidosAprender/G_2/S/S_G02_U04_L01/S_G02_U04_L01_03_01.html

Experimento, y socialización de la experiencia.



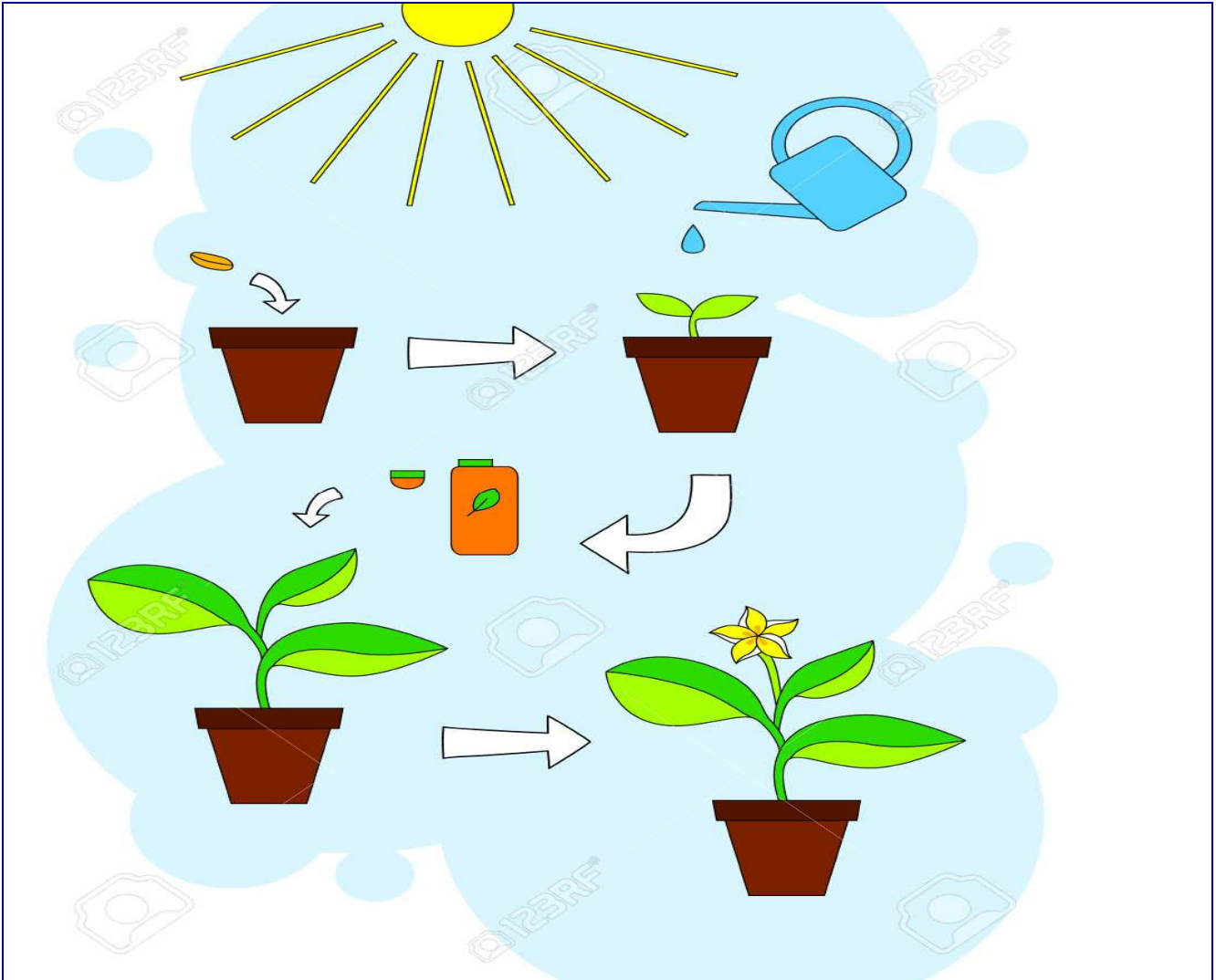


**INSTITUCION EDUCATIVA TECNICA
FELIX TIBERIO GUZMAN
ESPINAL TOLIMA
GUIA DIDACTICA DE ACTIVIDADES**

Gestión Académica

Versión 3

Marzo 2017



Experimento: Sembrar una semilla durante 20 días observa y registra los cambios


Ejemplo No.1



**INSTITUCION EDUCATIVA TECNICA
FELIX TIBERIO GUZMAN
ESPINAL TOLIMA
GUIA DIDACTICA DE ACTIVIDADES**

Gestión Académica
Versión 3
Marzo 2017

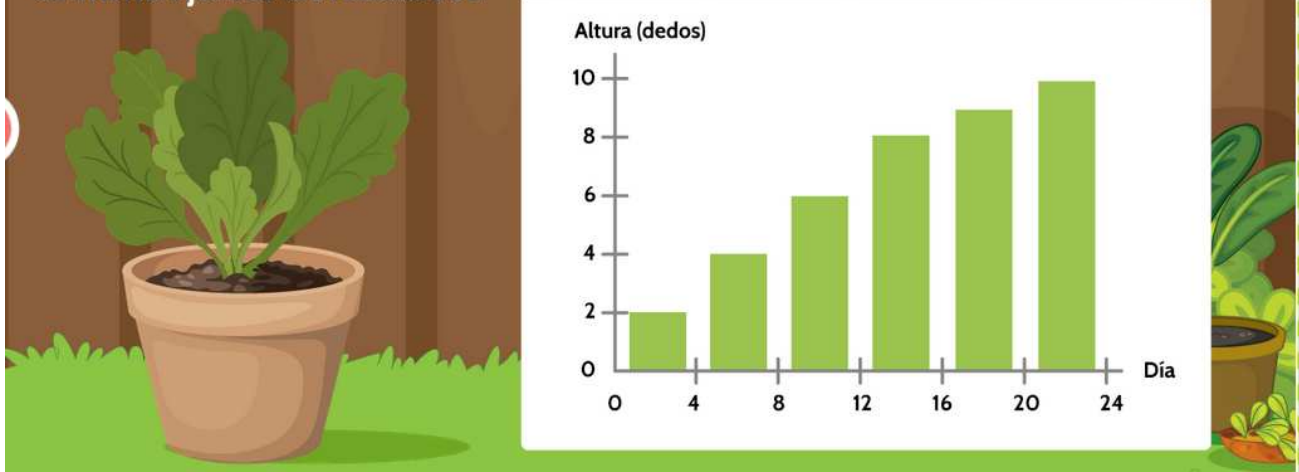
Observa tu semilla de rabanito durante 20 días y registra tus observaciones en el material del estudiante.



Día	Altura (dedos)	No. de hojas	Color	Novedades
1				
4				
8				
12				
16				
20				
24				

Ejemplo No. 2

A partir de la información registrada en la tabla ubicada en el material del estudiante grafiquen sus observaciones en plantillas similares al ejemplo y comenten juntos los resultados.



ACTIVIDAD No.2

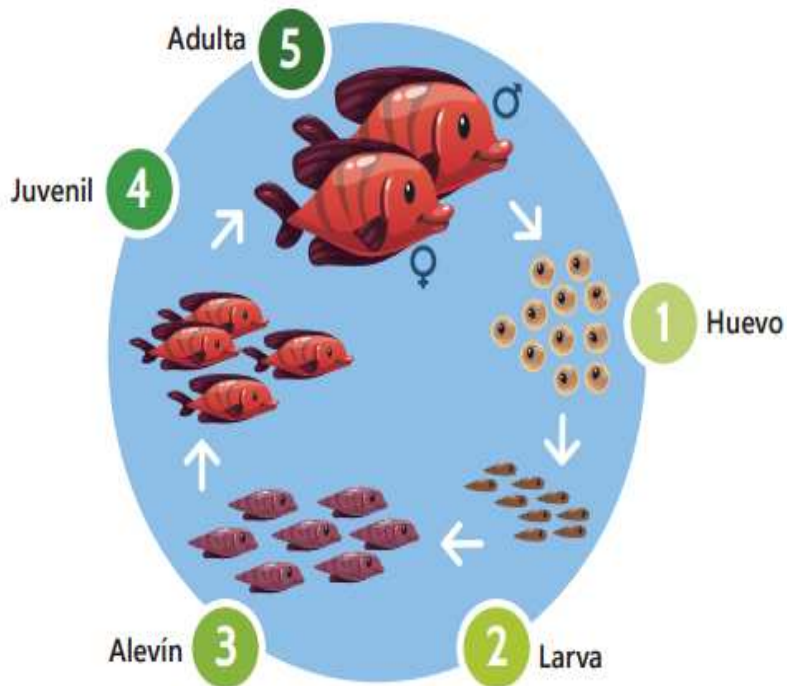


CAMBIOS DE UN ANIMAL CON CICLO DE VIDA CORTO

http://aprende.colombiaaprende.edu.co/sites/default/files/naspublic/ContenidosAprender/G_2/S/S_G02_U04_L01/S_G02_U04_L01_03_02.html

Cambios de un animal con ciclo de vida corto

- 3 Observa la imagen y escribe en los cuadros correspondientes el cambio que se presenta en cada una de las etapas del pez.



- Colorea cada una de las etapas del pez:

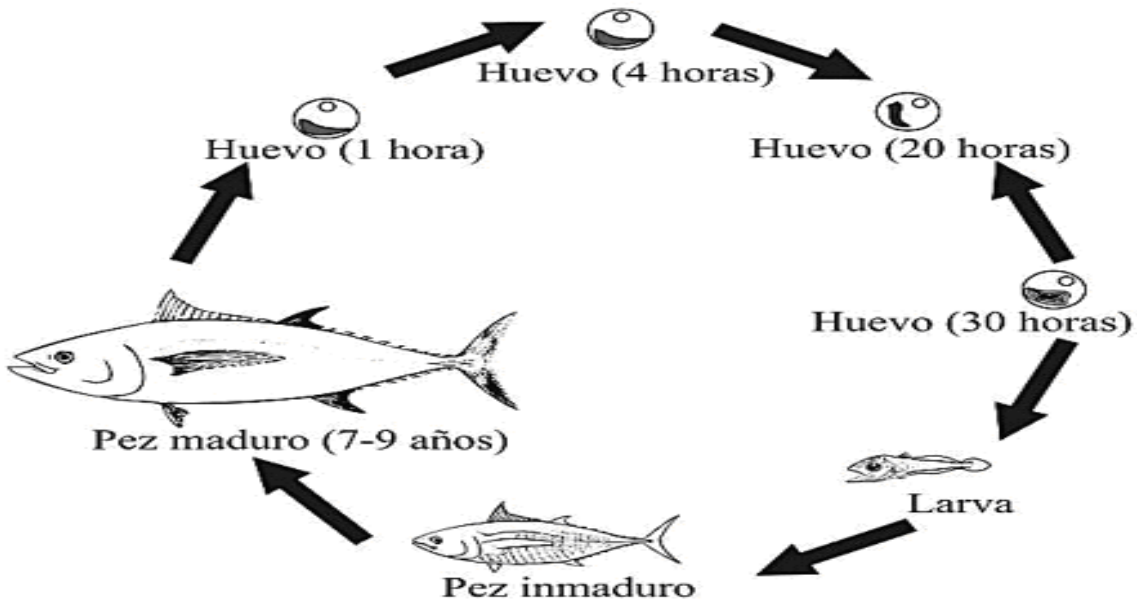


**INSTITUCION EDUCATIVA TECNICA
FELIX TIBERIO GUZMAN
ESPINAL TOLIMA
GUIA DIDACTICA DE ACTIVIDADES**

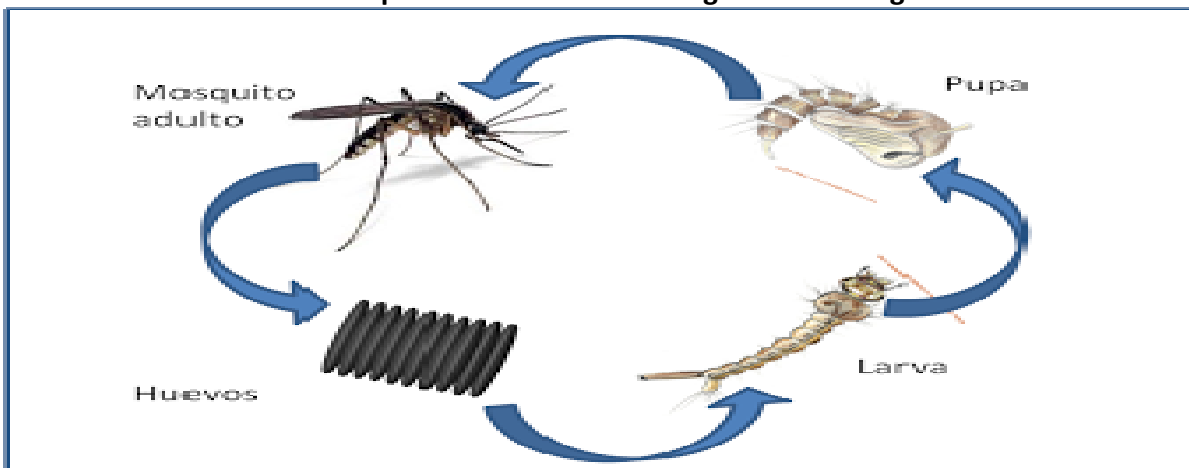
Gestión Académica

Versión 3

Marzo 2017



➤ Escribe los cambios que observa en las siguientes imágenes:



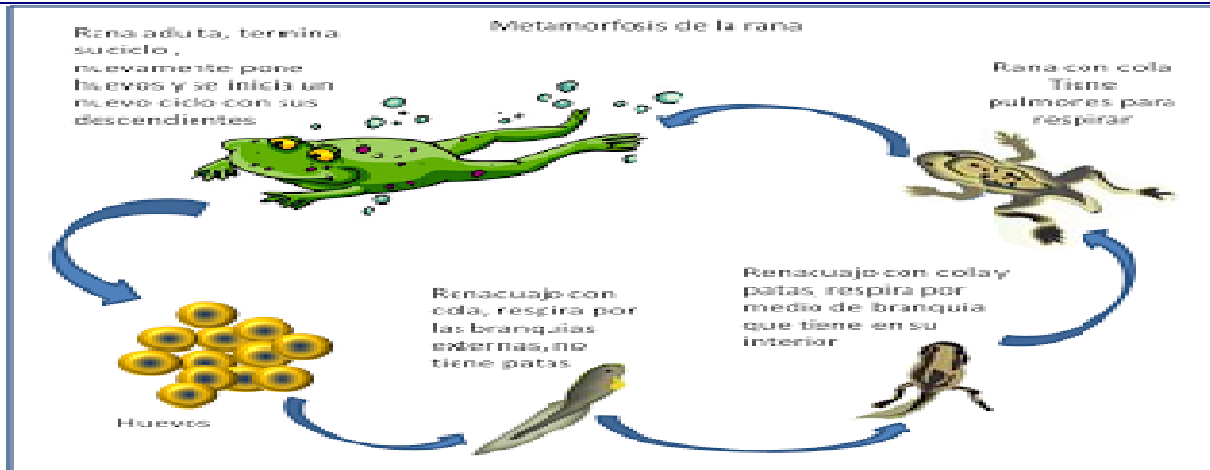


**INSTITUCION EDUCATIVA TECNICA
FELIX TIBERIO GUZMAN
ESPINAL TOLIMA
GUIA DIDACTICA DE ACTIVIDADES**

Gestión Académica

Versión 3

Marzo 2017



ACTIVIDAD No. 3

Cambios en animales y plantas a lo largo de su vida

http://aprende.colombiaaprende.edu.co/sites/default/files/naspublic/ContenidosAprender/G_2/S/S_G02_U04_L01/S_G02_U04_L01_03_03.html

SOCIALIZACIÓN

Cambios en animales y plantas a lo largo de su vida



Pez

Selecciona los cambios que experimenta cada organismo a lo largo de su vida

- De la semilla germina una raíz. Surgen las hojas.
- Sus etapas pueden ser: huevo, larva, juvenil y adulto.
- Aumenta de tamaño.
- En sus primeras fases de desarrollo no se desplazan por sí solos, después sí.
- Cambian durante toda su vida.
- El tallo se hace cada vez más grande.
- El huevo se convierte en larva.



Rabanito

- De la semilla germina una raíz. Surgen las hojas.
- Sus etapas pueden ser: huevo, larva, juvenil y adulto.
- Aumenta de tamaño.
- En sus primeras fases de desarrollo no se desplazan por sí solos, después sí.
- Cambian durante toda su vida.
- El tallo se hace cada vez más grande.
- El huevo se convierte en larva.

¿Qué cambios experimentan los seres vivos a lo largo de su vida?

Juguemos a describir diferencias que presentan los seres vivos a lo largo de sus vidas.



**INSTITUCION EDUCATIVA TECNICA
FELIX TIBERIO GUZMAN
ESPINAL TOLIMA
GUIA DIDACTICA DE ACTIVIDADES**

Gestión Académica

Versión 3

Marzo 2017

Instrucciones del juego

Te mostraremos algunas imágenes de diferentes organismos.

- Frente a ellas escribe la mayor cantidad de cambios físicos que puede tener ese organismo a lo largo de su vida.
- El (la) profesor(a) tomará el tiempo, contará 45 segundos.
- Gana el estudiante que haya escrito el mayor número de cambios correctos.

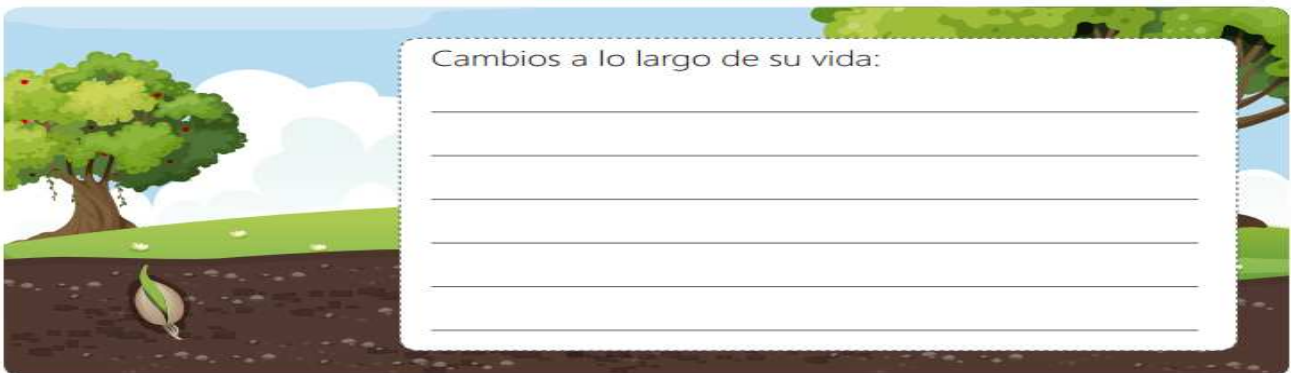
Cambios a lo largo de su vida:



Cambios a lo largo de su vida:



Cambios a lo largo de su vida:





**INSTITUCION EDUCATIVA TECNICA
FELIX TIBERIO GUZMAN
ESPINAL TOLIMA
GUIA DIDACTICA DE ACTIVIDADES**

Gestión Académica

Versión 3

Marzo 2017

El estudiante estará en capacidad de evaluar los cambios morfológicos que presentan algunos seres vivos dentro de su ciclo de vida.

8. RECURSOS DIDÁCTICOS Y/O TECNOLÓGICOS DE APOYO

Cuaderno de apuntes, fotocopias, computador, video beam, internet.

9. DOCUMENTOS BASICOS DE ESTUDIO

- Material Fotocopiado facilitado por el docente.
-

10. BIBLIOGRAFIA Y/O WEBGRAFIA

http://aprende.colombiaaprende.edu.co/sites/default/files/naspublic/ContenidosAprender/G_2/S/SM/SM_S_G02_U04_L01.pdf

Resumen

http://aprende.colombiaaprende.edu.co/sites/default/files/naspublic/ContenidosAprender/G_2/S/SM/SM_S_G02_U04_L01.pdf

http://aprende.colombiaaprende.edu.co/sites/default/files/naspublic/ContenidosAprender/G_2/S/S_G02_U04_L01/S_G02_U04_L01_03_01.html